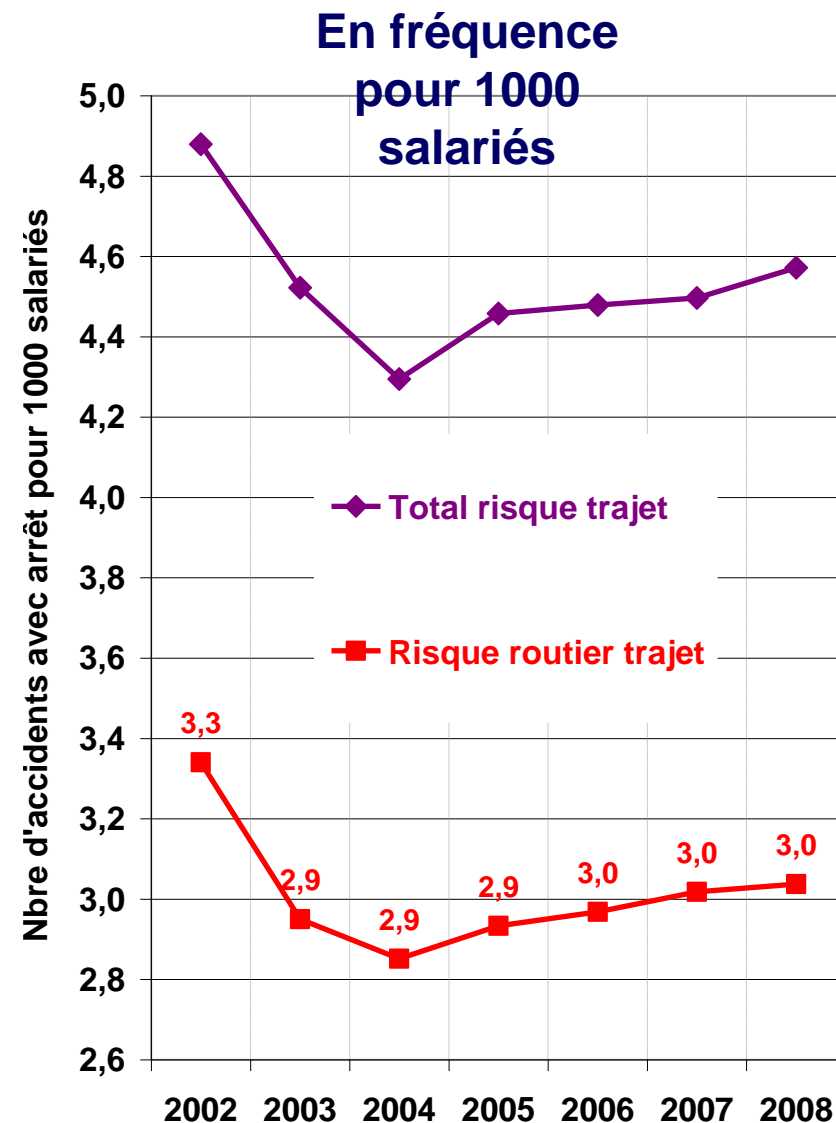
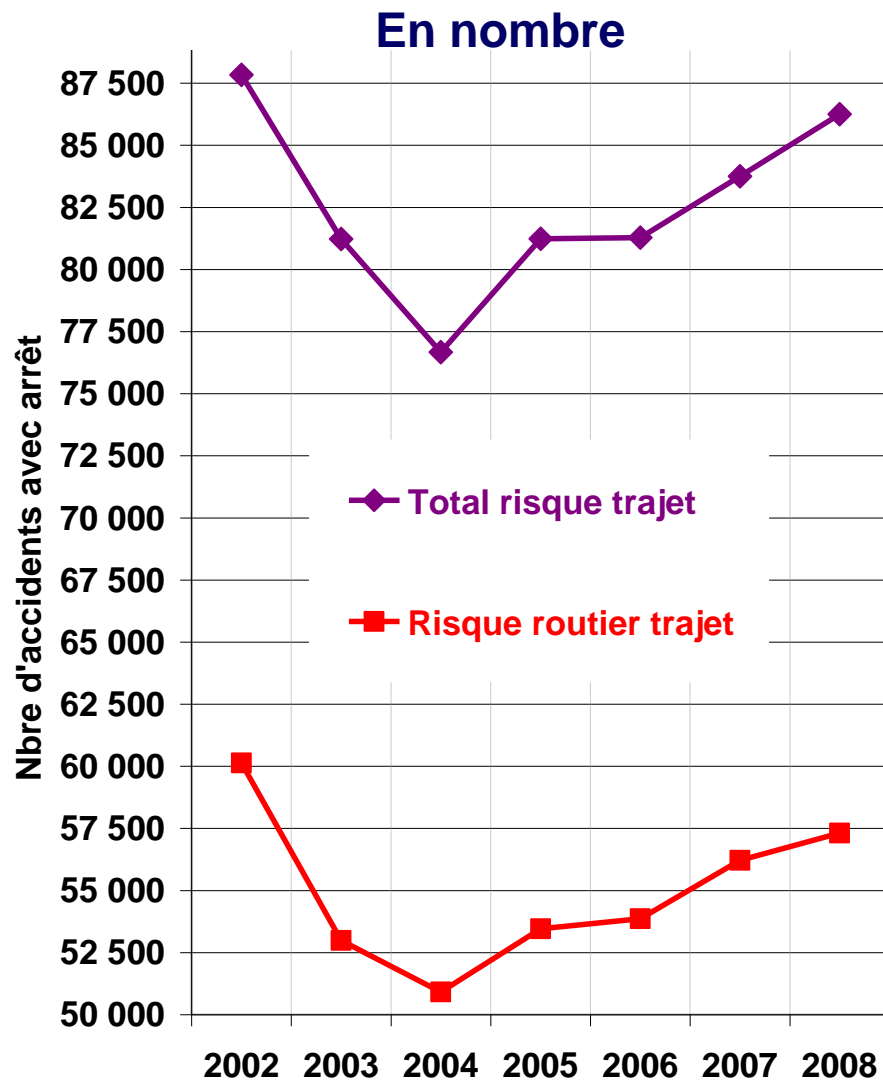


*Table ronde*  
*"Mieux prévenir les accidents de trajet"*

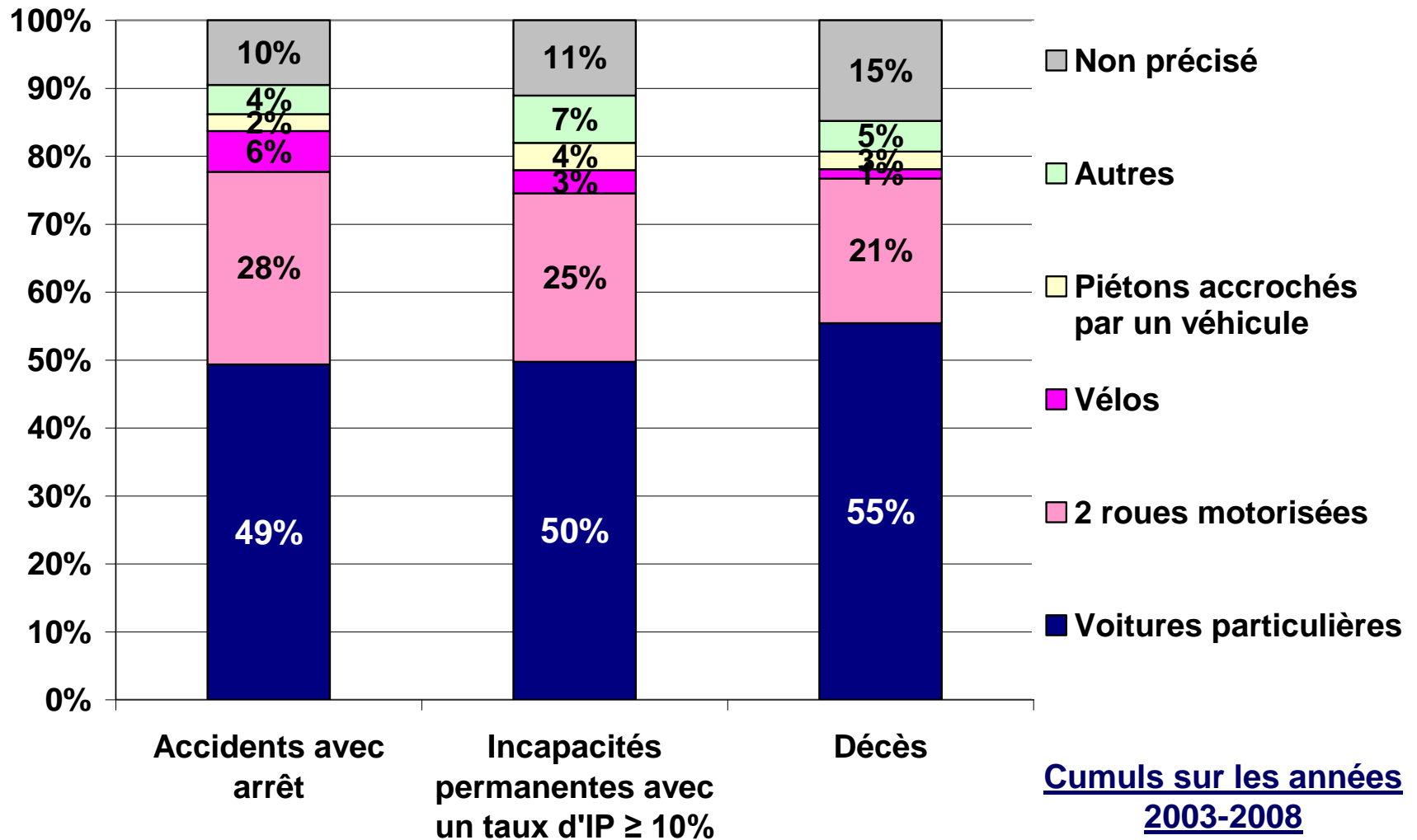
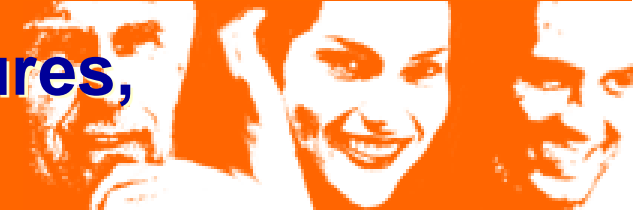
# Risque routier trajet : l'état des lieux

Direction des Risques Professionnels  
Mission Statistiques  
9 octobre 2009

# Une relative stabilité du risque routier en cause dans les deux tiers des accidents de trajet



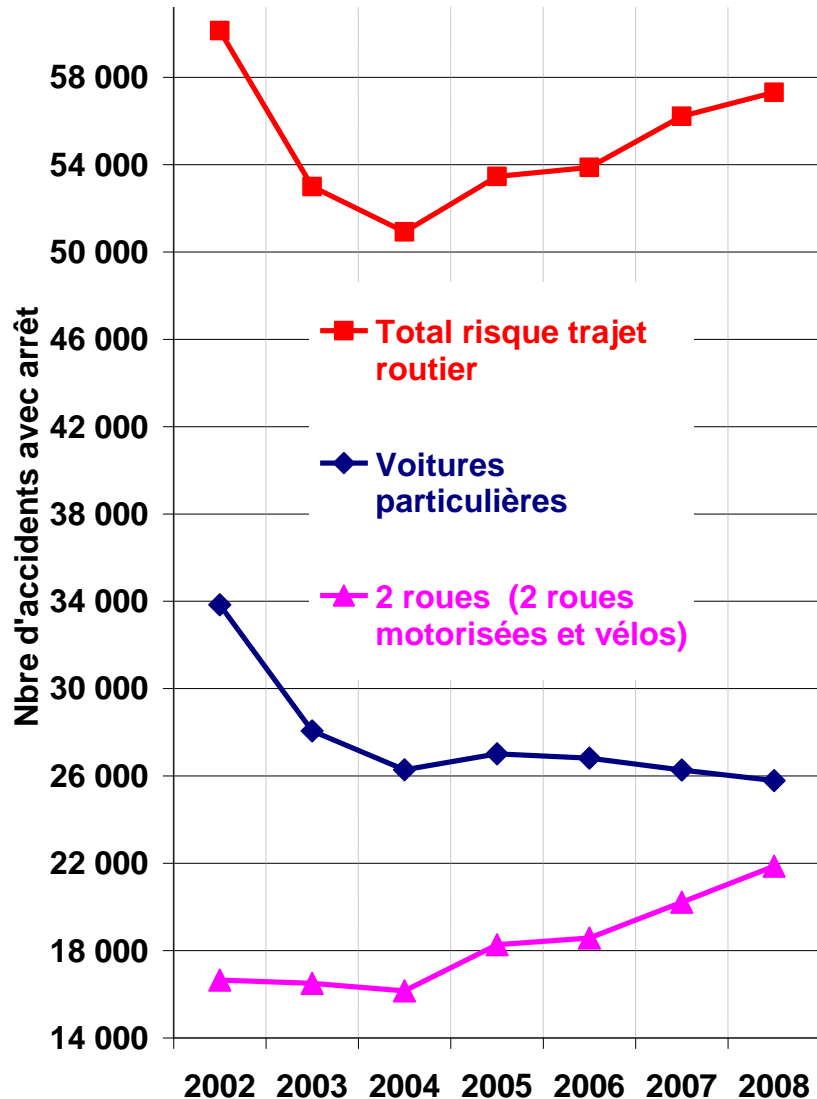
# La moitié du risque due aux voitures, un tiers aux deux roues



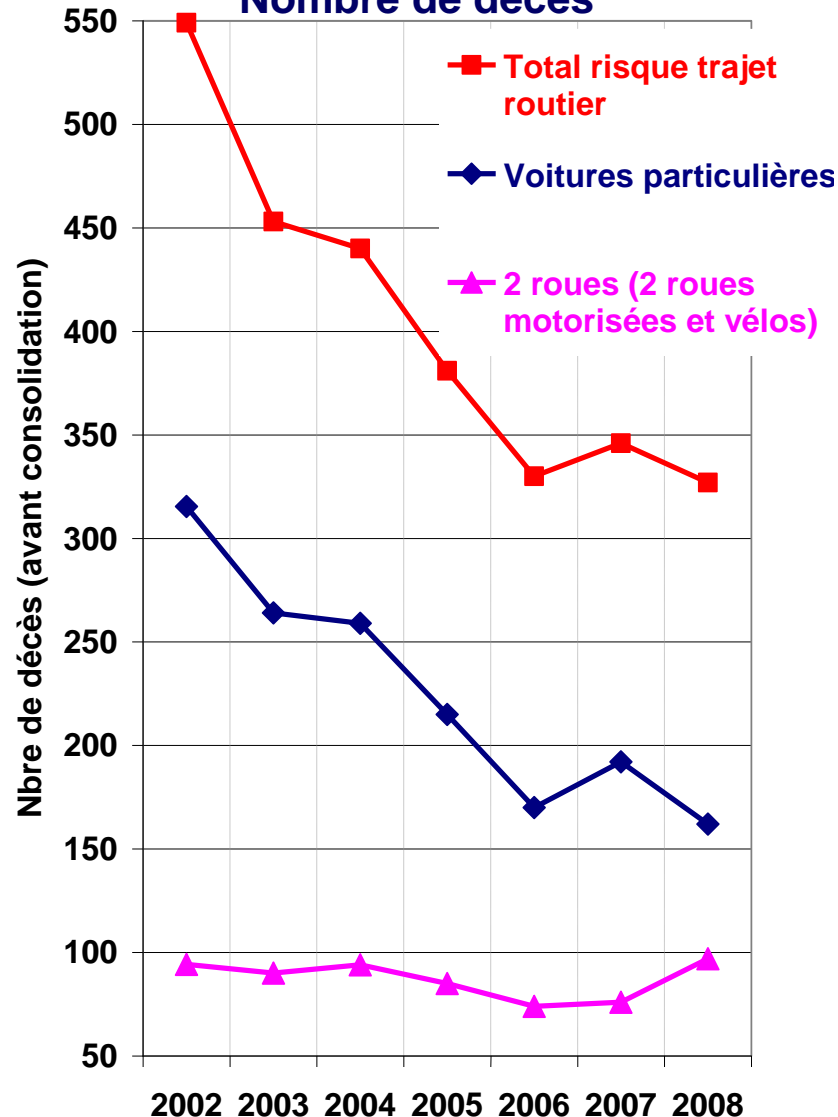
# Une diminution de la gravité due aux voitures, une augmentation de la sinistralité due aux 2 roues



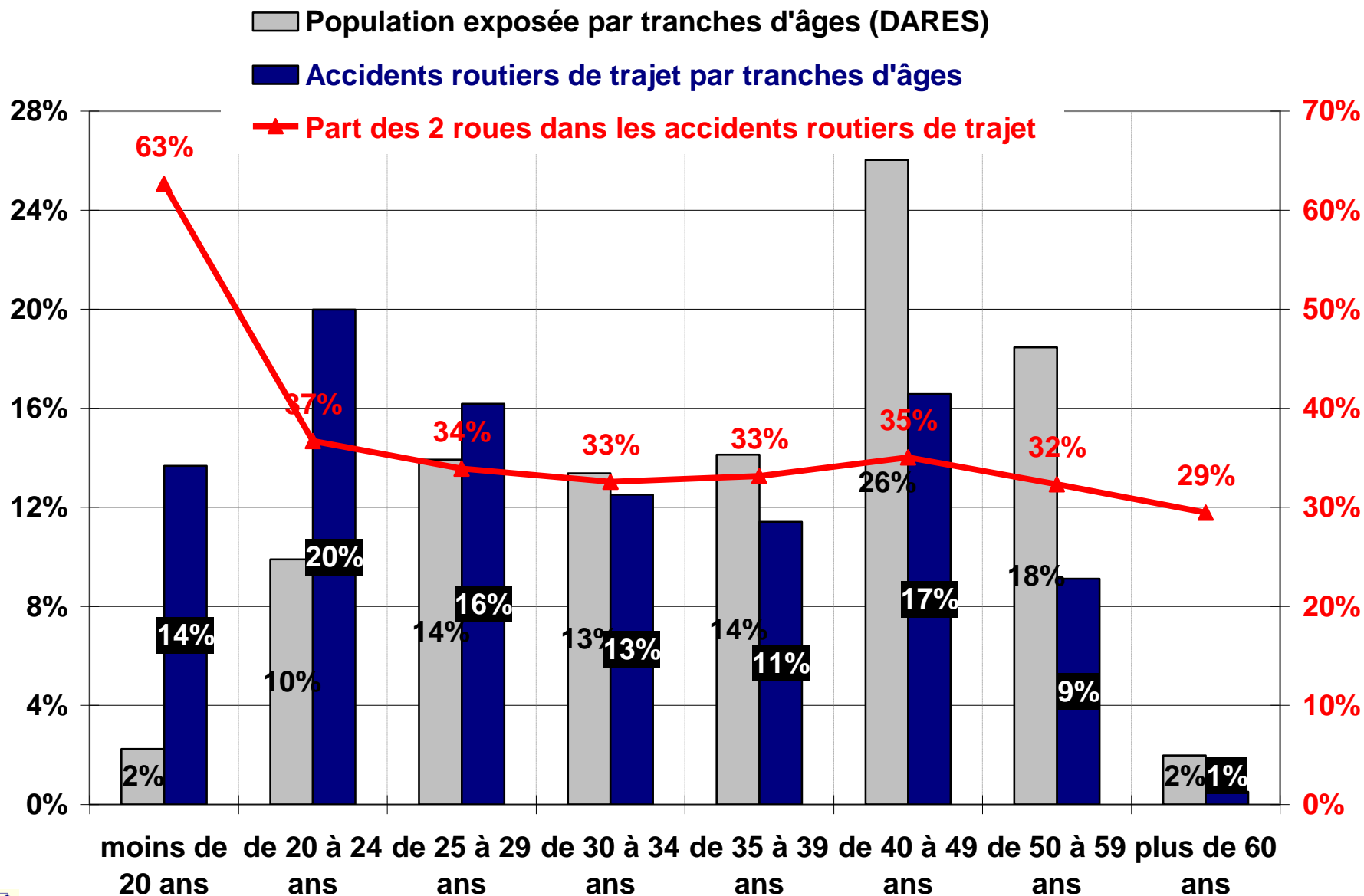
## Nombre d'accidents



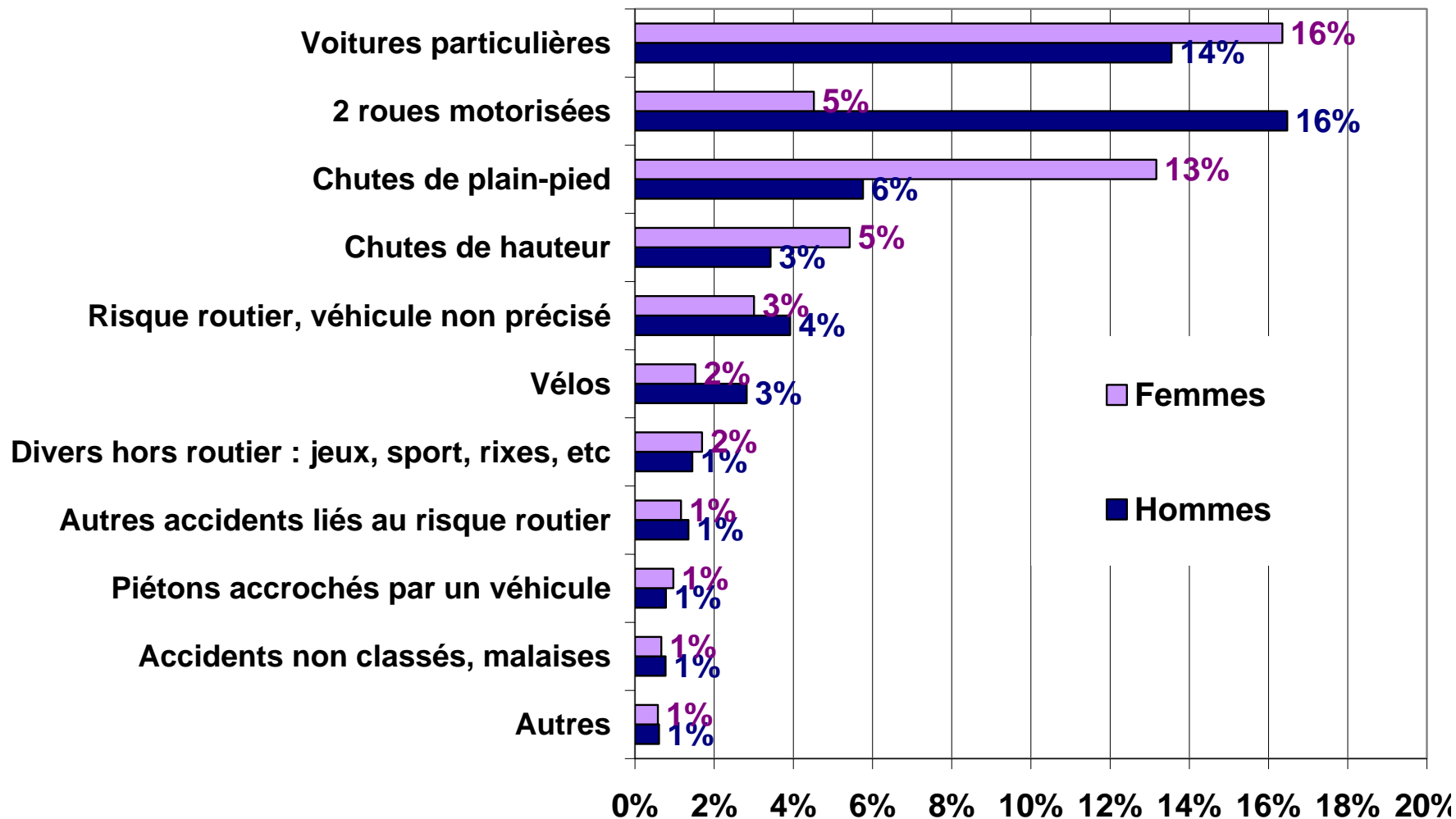
## Nombre de décès



# Une surreprésentation des jeunes dans le risque trajet routier, principalement due aux 2 roues

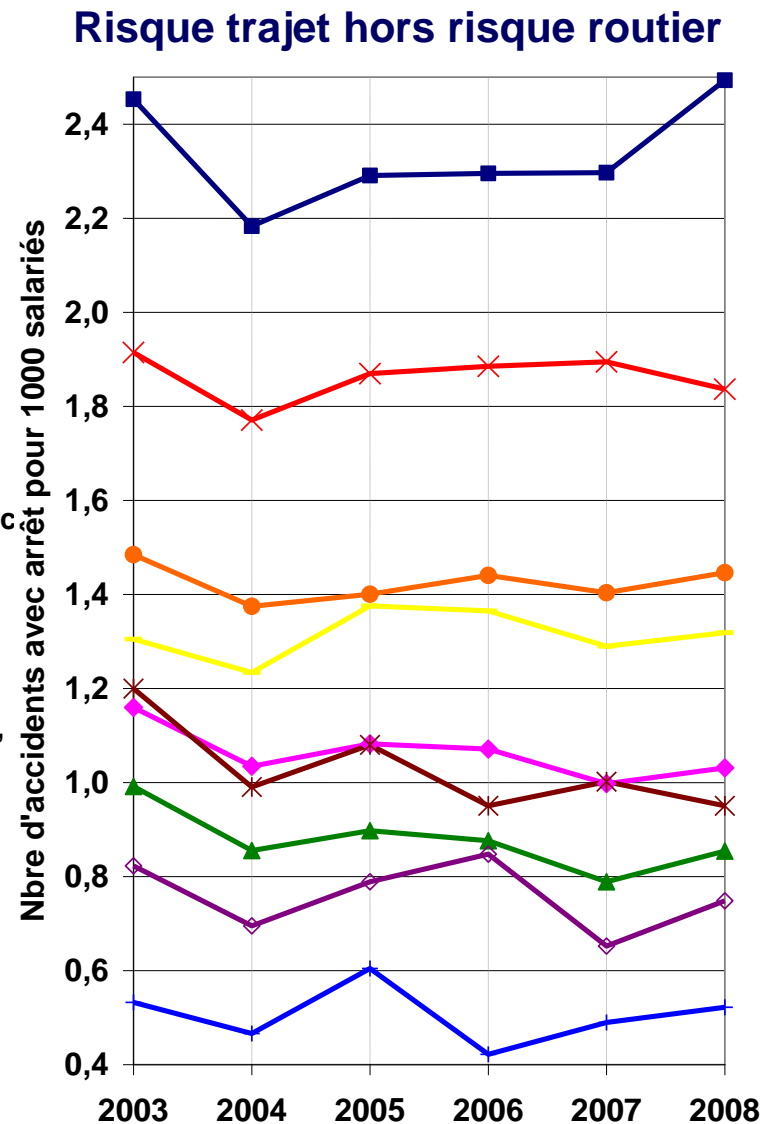
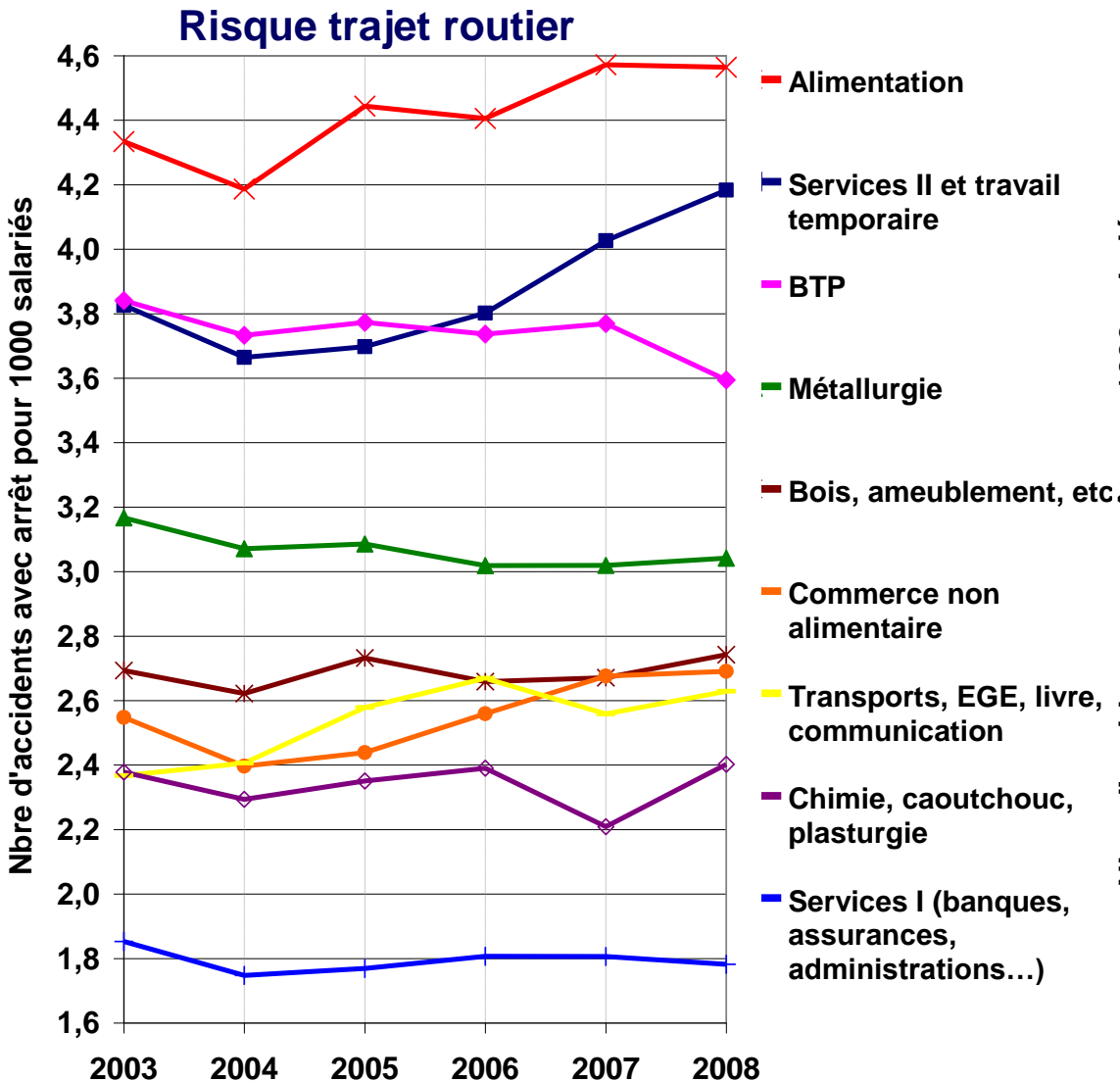


# Une répartition différenciée entre hommes et femmes pour le risque trajet

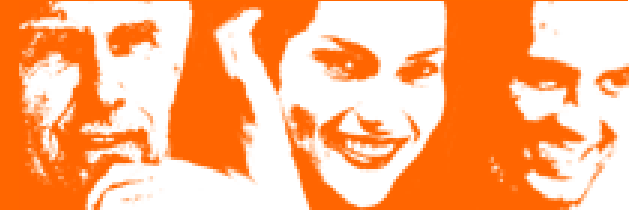


Répartition des accidents de trajet avec arrêt par cause – année 2008

# Un risque trajet (routier ou non) qui se différencie par secteurs d'activités



# Conclusions



## ▶ Malgré des limites :

- ▶ le risque trajet ici mesuré par une sinistralité apparente,
- ▶ ... sans disposer d'une connaissance de l'exposition (temps x modes de transports).

## ▶ Des constats généraux :

- ▶ la diminution de la gravité des accidents de voitures particulières, mais la stagnation de leur nombre.
- ▶ une émergence du risque lié aux deux roues qui explique l'augmentation globale du nombre d'accidents routiers de trajet.

## ▶ Et l'identification de catégories sur-représentées qui pourraient être des priorités de prévention :

- ▶ les salariés en 2 roues motorisées,
- ▶ les salariés des services,
- ▶ ceux du secteur des industries de l'alimentation,
- ▶ les secteurs avec des lieux de travail temporaires pour le BTP et l'intérim.

