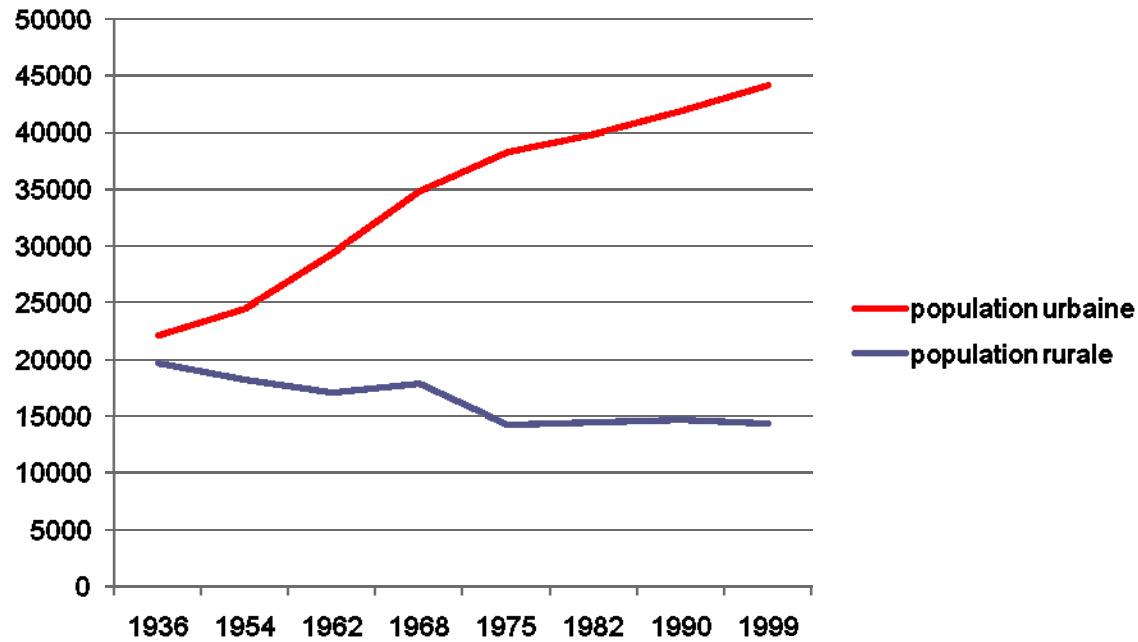


Le territoire structurant la mobilité

- Croissance urbaine et changement des systèmes urbains
- Explosion de la mobilité
- Quels équilibres sociaux ?
- Quels équilibres économiques?

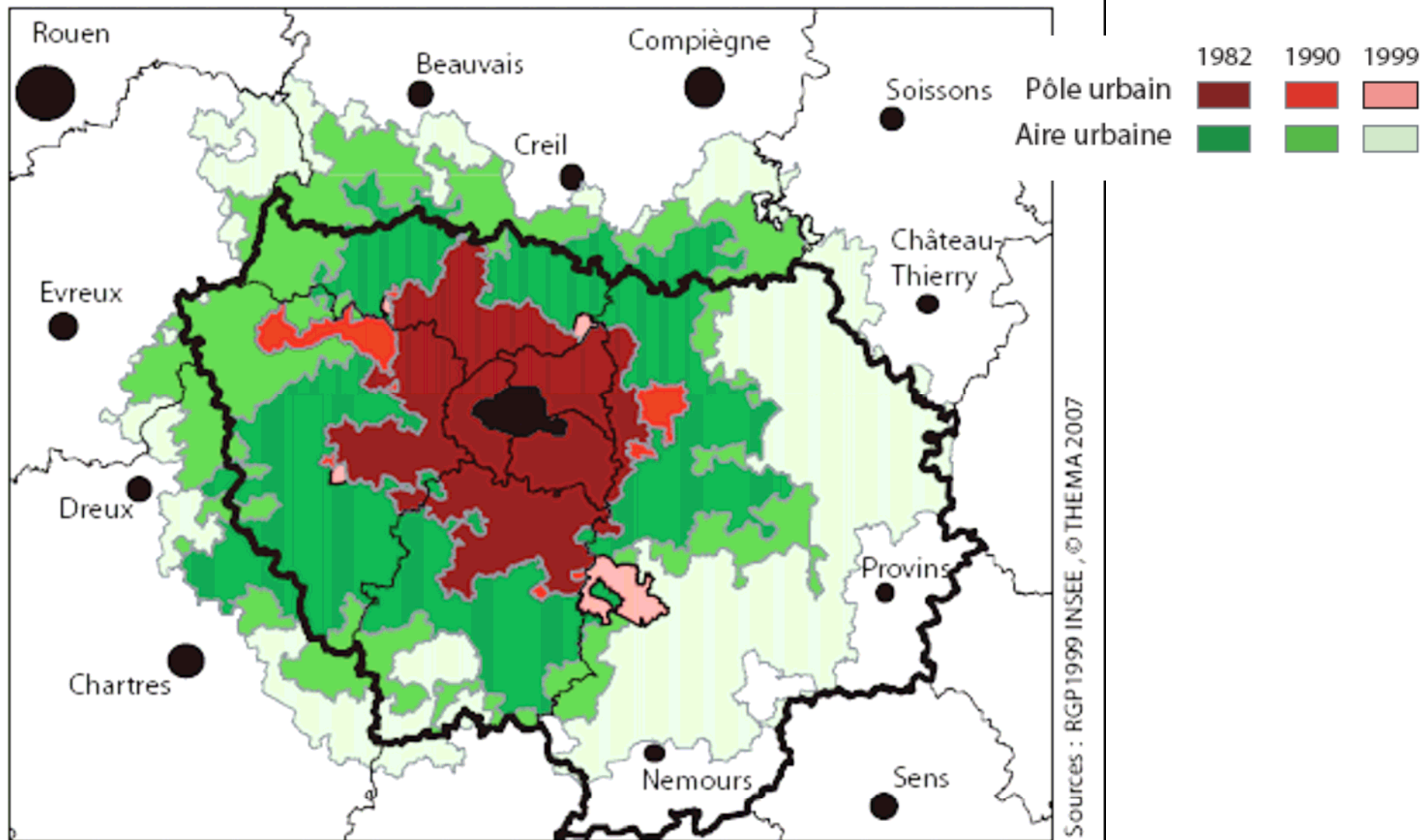
I – Croissance urbaine et changement des systèmes urbains

Une **évolution démographique** récente qui bouleverse la hiérarchie des espaces, urbains et ruraux.



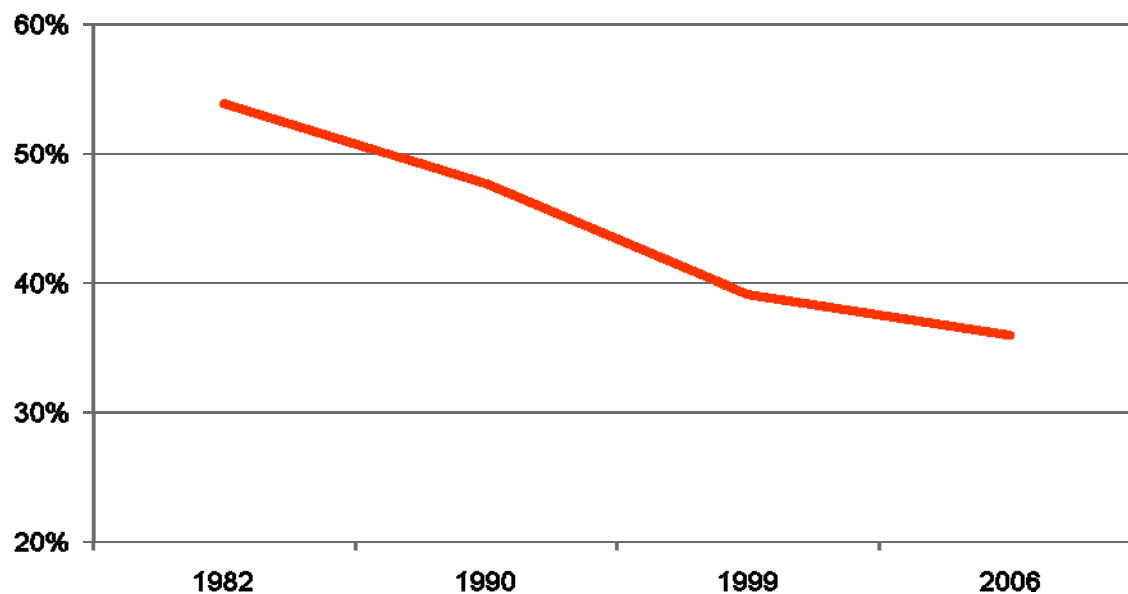
➤ **ETALEMENT URBAIN**

I – Croissance urbaine et changement des systèmes urbains



II – Explosion de la mobilité: spécificités du déplacement domicile-travail

Proportion d'actifs ayant un emploi dans la commune de résidence

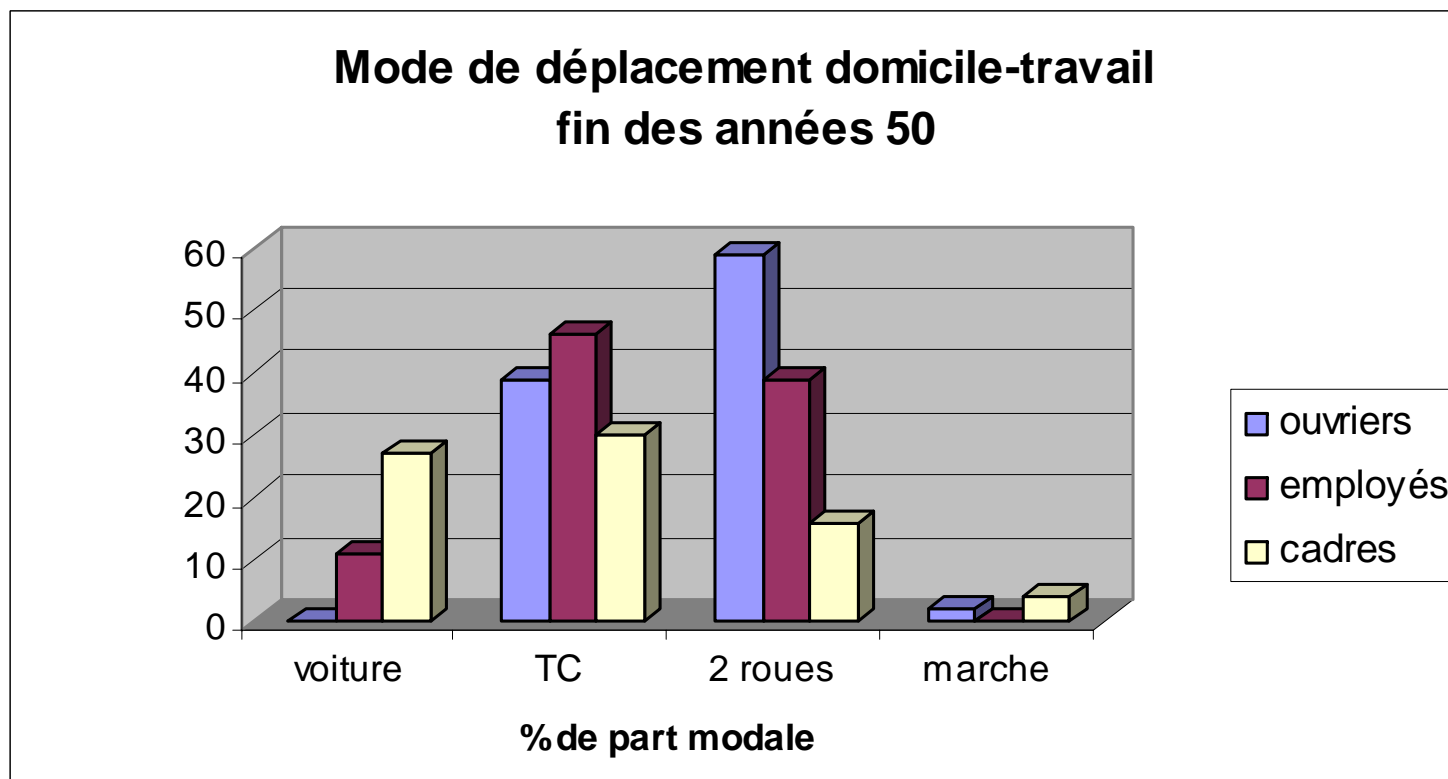


Déplacement domicile-travail

- en 1982 Distance moyenne 13.1 km
- en 1999 Distance moyenne 15,1 km

en 2004, **73% des salariés** sont migrants

II – Explosion de la mobilité: spécificités du déplacement domicile-travail

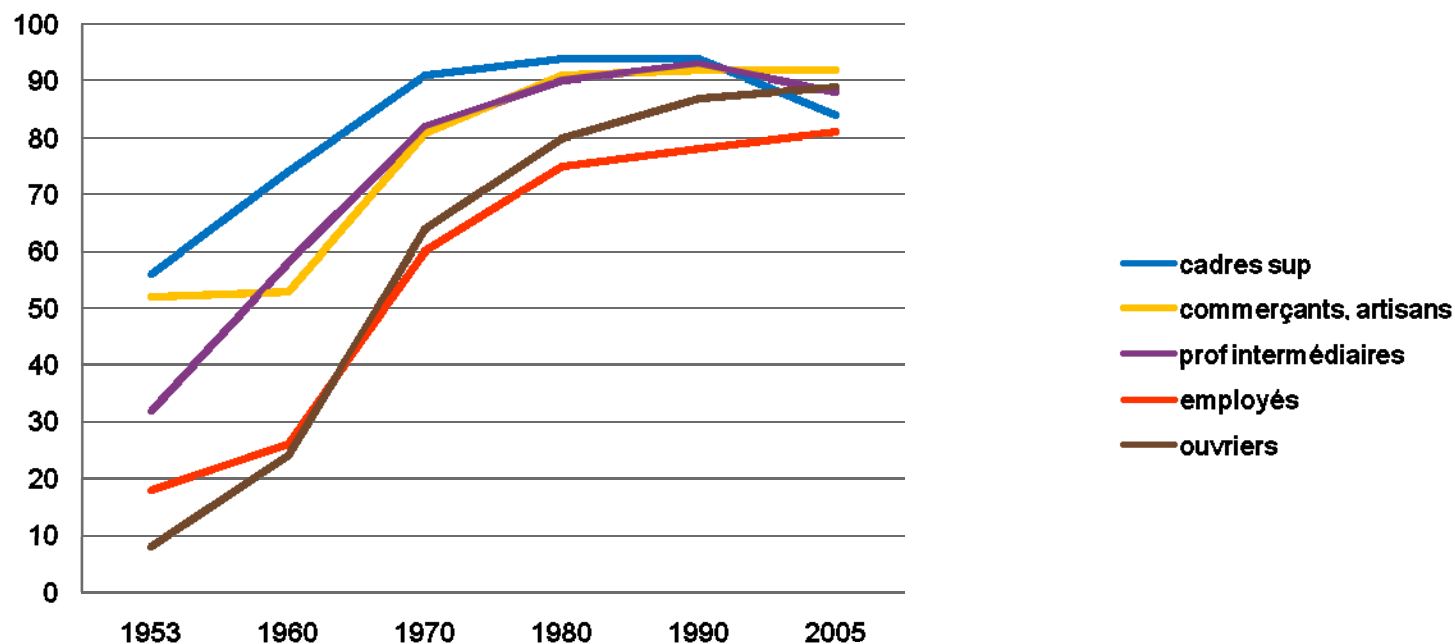


Aujourd'hui dans les aires urbaines:

- **73% en voiture**
- 5,6 % en TC
- 3,5 % en deux-roues

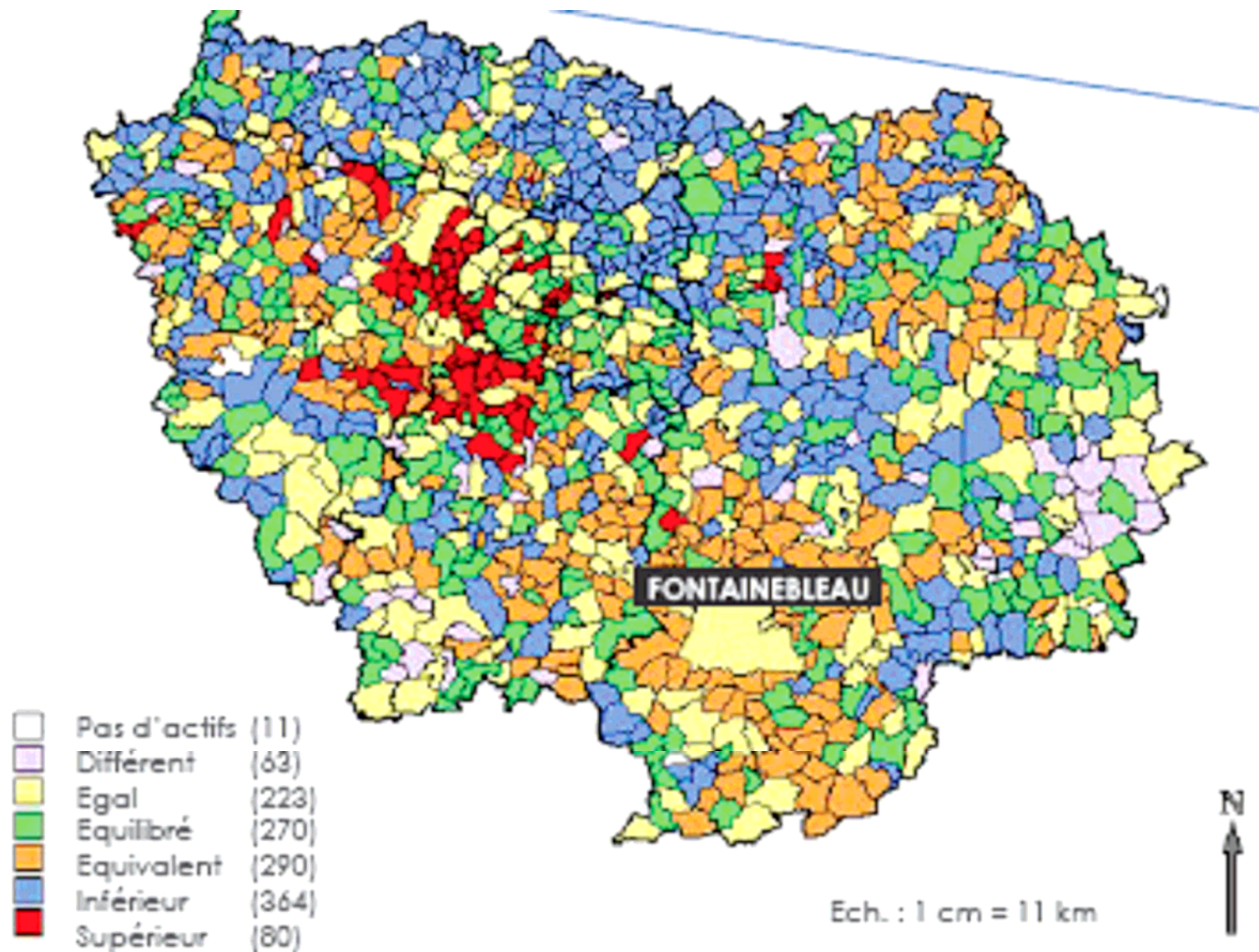
II – Explosion de la mobilité: spécificités du déplacement domicile-travail

% de motorisation par catégorie

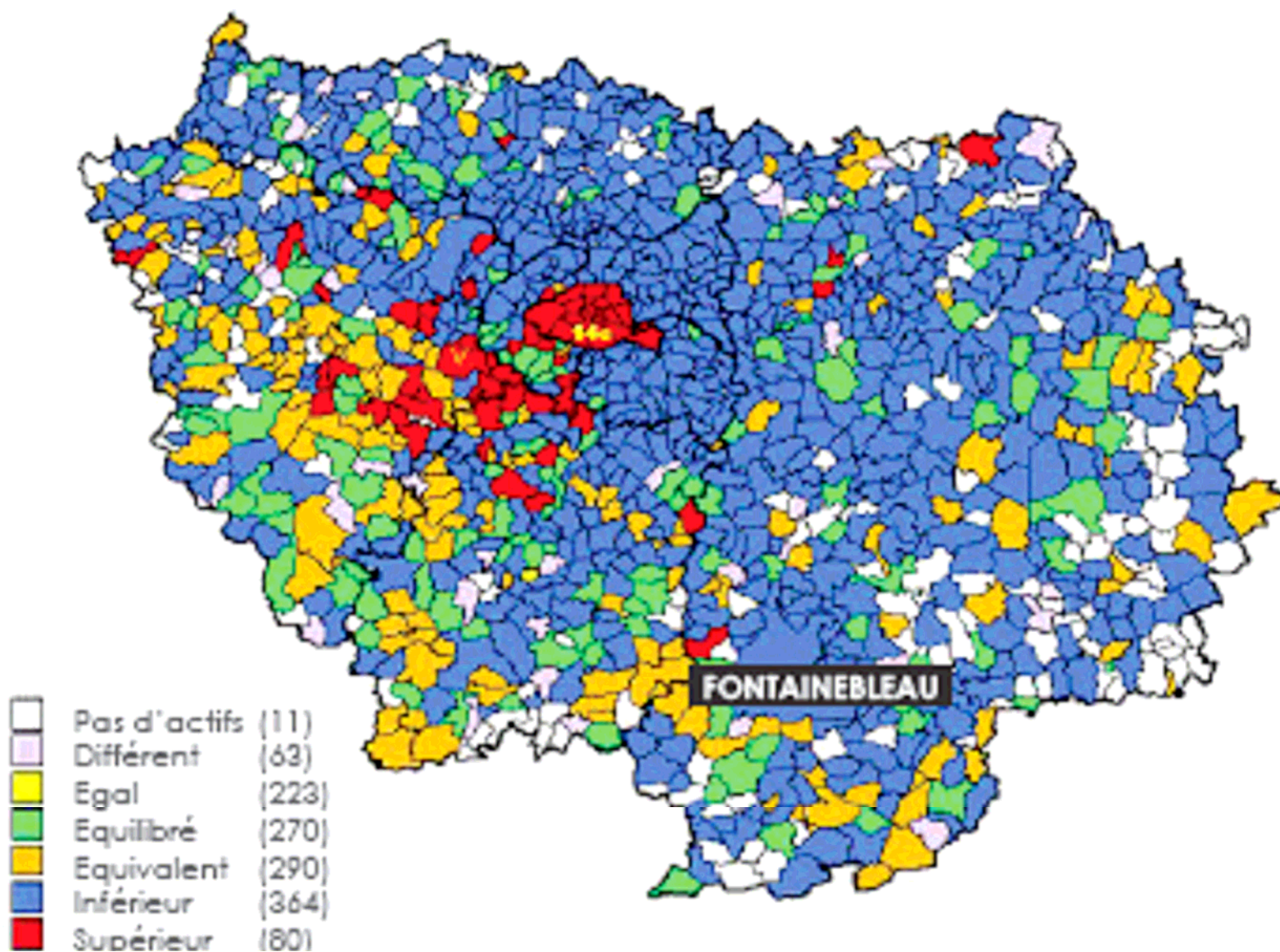


**Une utilisation systématique de la voiture,
même pour les courts trajets**

III – Quels équilibres sociaux?

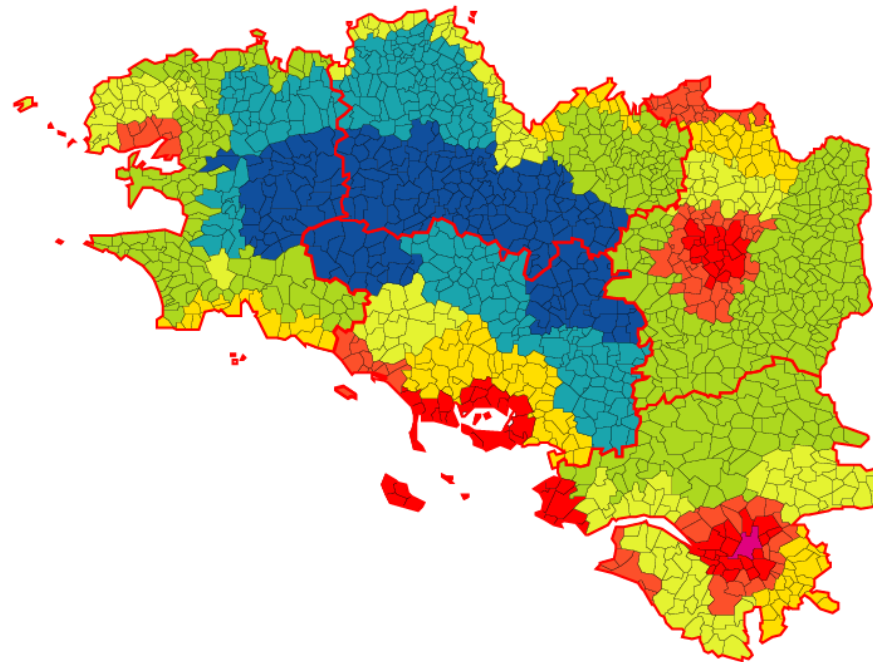


III – Quels équilibres sociaux?

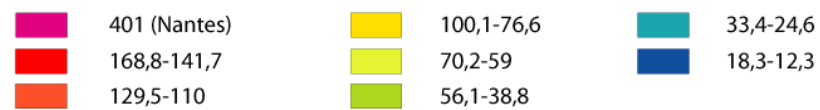


III – Quels équilibres sociaux?

Le coût d'accession à la propriété en Bretagne Prix des terrains à bâtir en 2007



Prix au m² des terrains à bâtir en 2007
(2006 pour la Loire-Atlantique)



source : Chambres des Notaires de Bretagne, 2008
Ollivro (J.), 2008

IV – Quels équilibres économiques?

